



مسمومیت در اثر گزش مار



اقدامات درمانی اولیه در محل حادثه:

* آرام نمودن مصدوم

* دور نمودن فرد آسیب دیده از محل حادثه (به منظور جلوگیری از گزیدگی مجدد)

* قراردادن بیمار در وضعیت نشسته یا درازکش درحالی که اندام مارگزیده در موقعیت افقی قرارگیرد

* بی حرکت نمودن اندام مارگزیده به وسیله آتل یا باند پارچه‌ای (هر گونه حرکت یا انقباض عضلانی ممکن است باعث افزایش ورود سم مار به جریان خون و لنف شود)

* خارج ساختن تمام وسایل زینتی مانند ساعت و انگشتر

* شستشوی محل گزش با آب و صابون و بانداز اندام مارگزیده

* استفاده از برانکار، در صورت نیاز به حمل مارگزیده

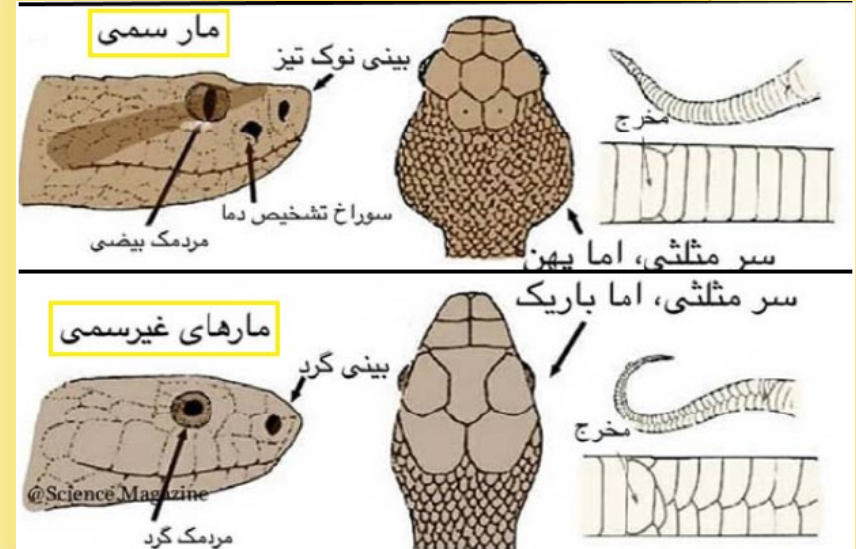
* انتقال سریع فرد آسیب دیده به بیمارستان یا سایر مراکز درمانی: در حین انتقال باید تا حد امکان از حرکت دادن اندام مارگزیده خودداری شود، زیرا هرگونه افزایش حرکت یا انقباضات عضلانی باعث انتشار سم از محل گزیدگی می‌شود.

در صورت مشاهده مار، تلاش نکنید آن را بگیرید و بکشید زیرا بسیار خطرناک است. باوجود این، در صورت کشته شدن مار، باید لاشه آن را به بیمارستان یا سایر مراکز درمانی تحویل داد زیرا ممکن است این امر به تشخیص نوع مار و نوع گزیدگی کمک کند. در این موارد، هرگز نباید مار را با دست حمل و جابه جا کرد.

از اقدامات زیر اکیداً خودداری شود:

ایجاد برش، خراش یا سوراخ در محل گزیدگی، تلاش در جهت ساکشن سم از محل گزیدگی، سفت بستن بانداز به دور اندام مارگزیده، به کار بردن مواد شیمیایی یا گیاهی موضعی، کمپرس سرد با استفاده از کیسه‌های یخ، دستکاری زخم ناشی از گزش

تفاوت مارهای سمی و غیر سمی



برخی از انواع مارهای سمی در ایران

گرزه مار



مار جعفری



افعی زنجانی



افعی قفقازی



مار شاخ دار ایرانی