

باسمه تعالی

فرآیند انجام پایان نامه دانشجویان تحصیلات تکمیلی دانشکده بهداشت در حوزه پژوهشی

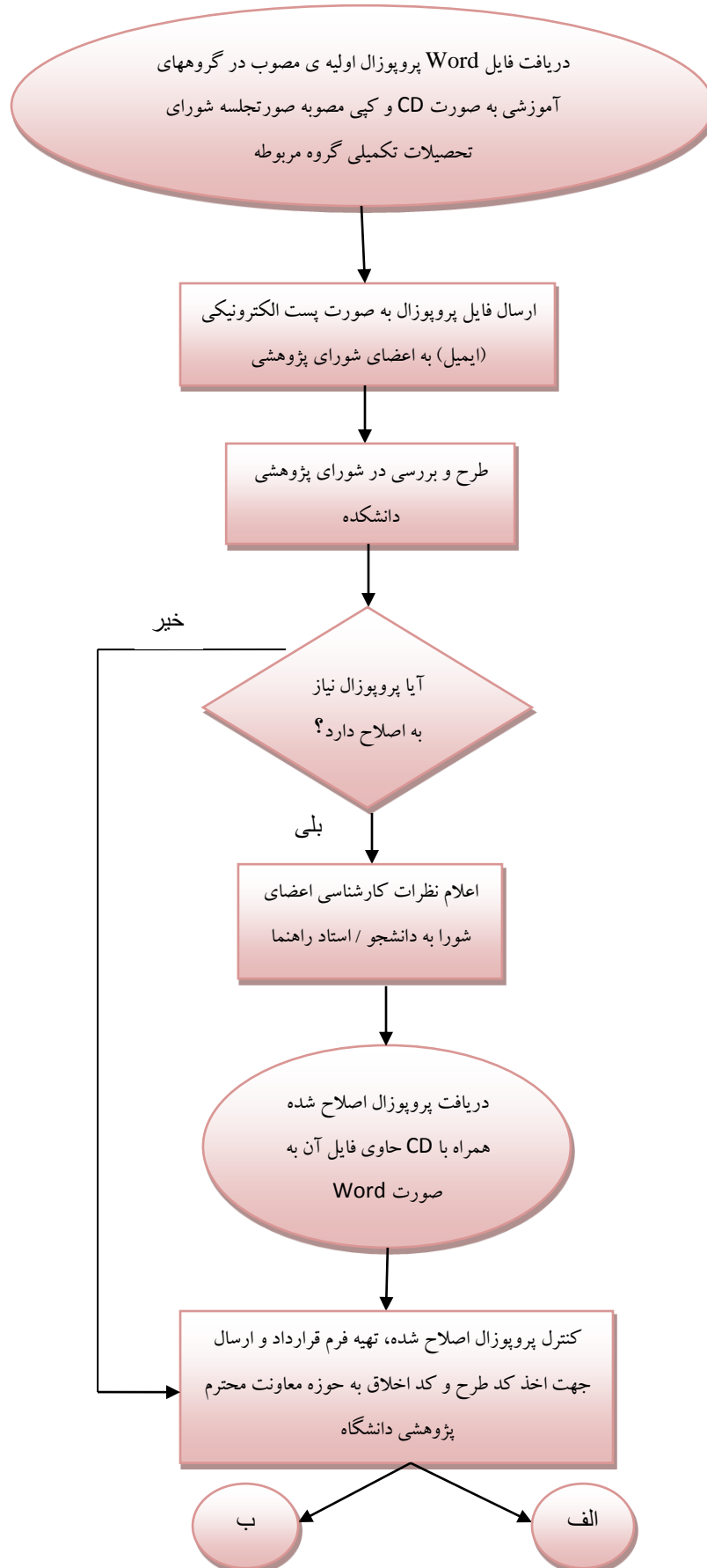
مرحله	اقدام	مجری	مدت	توضیحات
۱	ارسال پروپوزال مصوب گروه آموزشی به حوزه امور پژوهشی دانشکده	دانشجو - استاد راهنما - کارشناس گروه		بر اساس ضوابط و فرآیند موجود در معاونت آموزشی دانشکده
۲	دریافت فایل اولیه پروپوزال مصوب به صورت Word و کپی مصوبه صورتجلسه شورای تحصیلات تکمیلی گروه مربوطه از طریق پست الکترونیکی (ایمیل)	حوزه معاونت پژوهشی دانشکده - کارشناسان پژوهشی E-mail:ketabi@hlth.mui.ac.ir		<b>توجه:</b> دانشجویان PhD بایستی پس از قبولی در امتحان جامع، پروپوزال خود را به حوزه پژوهشی ارسال کنند
۳	ارسال فایل پروپوزال به صورت پست الکترونیکی (ایمیل) به اعضای شورای پژوهشی	حوزه معاونت پژوهشی دانشکده - کارشناسان پژوهشی	یک هفته	
۴	طرح در شورای پژوهشی دانشکده	کلیه اعضای شورا	یک هفته در میان	
۵	اعلام نظرات کارشناسی اعضای شورا به دانشجو / استاد راهنما	حوزه معاونت پژوهشی دانشکده - کارشناسان پژوهشی	حداکثر پنج روز	
۶	پروپوزال اصلاح شده همراه با CD حاوی فایل آن به صورت Word	<b>دانشجو - استاد راهنما</b>		دانشجو موظف است پروپوزال اصلاح شده را به تایید استاد راهنما و نماینده پژوهشی گروه رسانده باشد
۷	کنترل پروپوزال اصلاح شده، تهیه فرم قرارداد و امضای آن	حوزه معاونت پژوهشی دانشکده - کارشناسان پژوهشی	چهار روز	
۸	ارسال اتوماسیونی فایل پروپوزال، همراه با فرم پایش، فرم اخلاق، و فرم قرارداد جهت اخذ کد طرح و کد اخلاق به حوزه معاونت محترم پژوهشی دانشگاه	حوزه معاونت پژوهشی دانشکده - کارشناسان پژوهشی	سه روز	
۹	اعلام به دانشجو و گروه آموزشی برای شروع بکار و تحویل فرم قرارداد حاوی کد مصوب و مدت زمان اجرای طرح به استاد راهنما	حوزه معاونت پژوهشی دانشکده - کارشناسان پژوهشی	۷-۱۰ روز	
۱۰	نامه به معاونت مالی اداری دانشکده برای پرداخت ۷۰٪ هزینه طرح پایان نامه ای	حوزه معاونت پژوهشی دانشکده - کارشناسان پژوهشی		
۱۱	شروع عملیات اجرایی پایان نامه، تهیه گزارش نهایی	حوزه معاونت آموزشی دانشکده		بر اساس ضوابط و فرآیند موجود در معاونت آموزشی دانشکده
۱۲	انتخاب مجله مناسب برای مقاله منتج از پایان نامه و اخذ تاییدیه نمایه آن	<b>دانشجو-استاد راهنما و معاونت پژوهشی دانشکده</b>		نامه تاییدیه باید به امضای معاون پژوهشی دانشکده و یا مرکز علم سنجی دانشگاه رسیده باشد.
۱۳	ثبت مقاله و پذیرش یا چاپ آن	<b>دانشجو- استاد راهنما</b>		

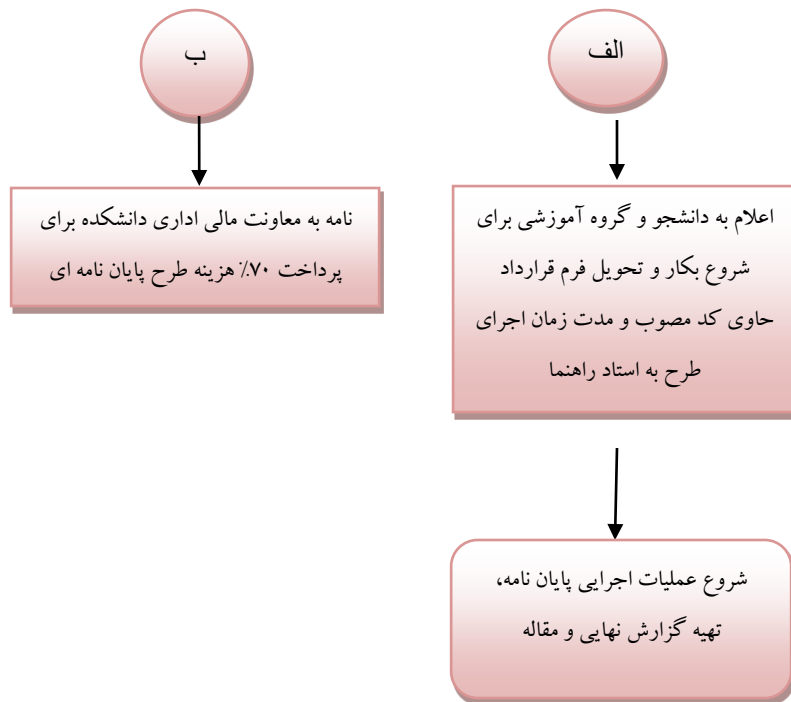
۱۴	جلسه دفاع از پایان نامه	دانشجو - استاد راهنما و گروه آموزشی مربوطه	مطابق دستورالعمل حوزه معاونت آموزشی
۱۵	ارائه یک عدد DVD حاوی فایل word و pdf گزارش نهایی پایان نامه و مقاله/ مقالات اصیل منتج از آن و صورتجلسه دفاع	<b>دانشجو / استاد راهنما</b>	دریافت صورتجلسه دفاع از گروه آموزشی به منزله انجام اصلاحات پایان نامه و تسویه حساب دانشجو با گروه
۱۶	پرداخت ۳۰٪ هزینه مابقی طبق دستورالعمل معاونت پژوهشی دانشگاه	حوزه معاونت پژوهشی دانشکده - کارشناسان پژوهشی	امتیاز دهی در قبال ارائه مقاله در مهلت مقرر بر اساس دستورالعمل زیر***
۱۷	اعلام پایان یافتن طرح پایان نامه ای به معاونت پژوهشی دانشگاه	حوزه معاونت پژوهشی دانشکده - کارشناسان پژوهشی	
۱۸	در صورت عدم کسب امتیاز از طرح پایان نامه ای، عودت تمام هزینه های دریافتی	حوزه معاونت پژوهشی دانشکده - کارشناسان پژوهشی	عدم ارائه مقاله پذیرش شده و یا چاپ شده طبق دستورالعمل پژوهشی

\*\*\* ۳۰٪ باقیمانده از هزینه طرح پژوهشی مصوب پس از محاسبه امتیاز کسب شده از مقاله /مقاله های اصیل حاصل از طرح تحقیقاتی پایان نامه ای از جدول زیر خواهد بود (در مقطع PhD به ازای کسب هر امتیاز یک درصد و در سایر مقاطع به ازای هر امتیاز ۲ درصد از باقیمانده هزینه طرح پرداخت خواهد شد).

امتیاز	نوع مجلات	امتیاز	نوع مجلات
۳	نمایه شده در بانک اطلاعاتی Scopus	۱۵	Q1 یا نمایه شده در بانک اطلاعاتی نوع ۱ (ISI web of science) با $IF > 2$ ***
۱	نمایه شده در دیگر بانکهای اطلاعاتی	۱۰	نمایه شده در بانک اطلاعاتی نوع ۱ با $IF \leq 2$
	*** به ازاء هر یک واحد کامل افزایش IF از ۲ بالاتر معادل ۱ امتیاز خواهد بود	۶	نمایه شده در بانک اطلاعاتی PubMed

## فرآیند انجام پایان نامه دانشجویان تحصیلات تکمیلی دانشکده بهداشت در حوزه پژوهشی





**فرآیند تسویه حساب پایان نامه دانشجویان تحصیلات تکمیلی دانشکده بهداشت در حوزه پژوهشی**

